



## GÎTE LE HAUT DES LARIERS - MORLET - GRAND AUTUNOIS MORVAN

### GÎTE LE HAUT DES LARIERS - MORLET

Location de vacances pour 12 personnes à Morlet -  
Grand Autunois Morvan

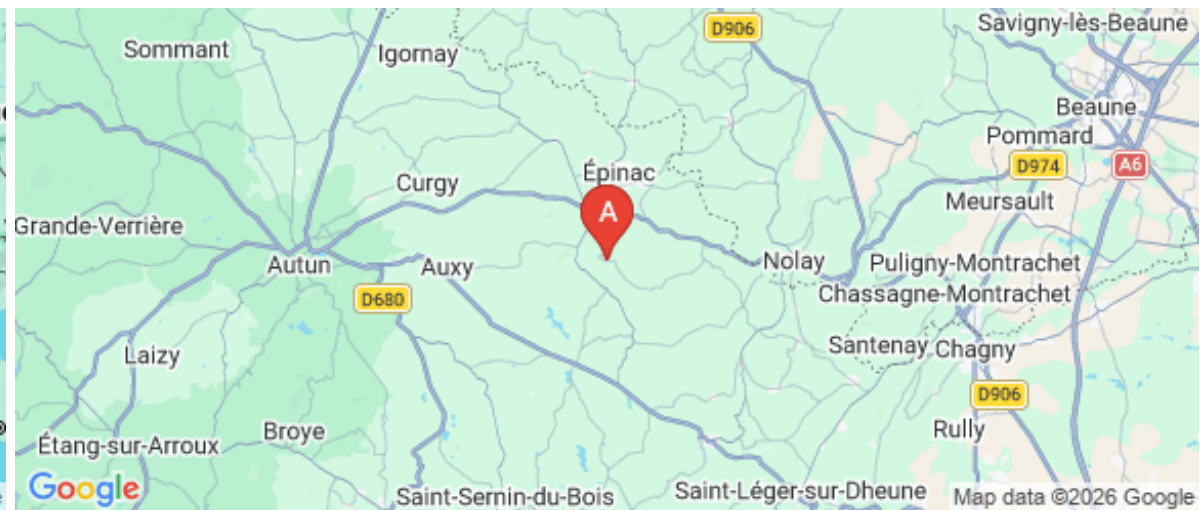
<https://lehautdeslariers.fr>



Augustin DEBOST

☎ 06 43 24 22 43

**A** Gîte le Haut des Lariers - Morlet: 21 rue dessus 71360 MORLET





## Gîte le Haut des Lariers - Morlet



Maison



12

personnes



5

chambres

1

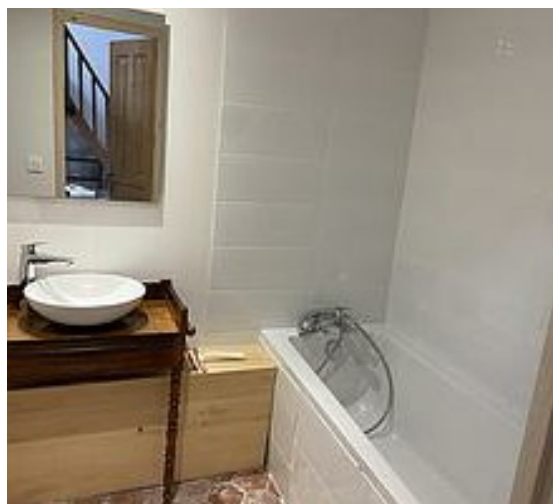
chambre en mezzanine



200

m<sup>2</sup>

Le logement peut accueillir jusqu'à 12 personnes. Il comprend au rez-de-chaussée une chambre avec un lit double (140\*200), 2 chambres avec lits simple (de 90\*200) pouvant être modulés en lit double 180\*200, 2 salles de douche avec wc, 1 cuisine équipée, 1 pièce de séjour, 1 jardin, 1 piscine (disponible que l'été). A l'étage, un billard, une suite avec un lit double 140\*200, une salle de bain et wc séparés, une mezzanine avec 4 lits simples Draps et serviettes fournis. Animaux interdits dans la maison. Les fêtes sont interdites. Accès des voyageurs : les voyageurs peuvent utiliser tout le logement. Un règlement intérieur sera à signer par les voyageurs. Ce dernier se situe à : - 20 min d'Autun, - 5 min du monastère du Val st Benoit, - 20 min de la gare du Creusot TGV, - 5 min du château de Sully, - 10 min du château d'Epiry, - 15 min du château de Couches et de ses vignes, - 5 min d'Epinaac (ville la plus proche), - 25 min du début de la route des Grands Crus (Santenay), - 40 min de Beaune, - 1h de Dijon.



## Pièces et équipements


<i>Chambres</i>	Chambre(s): 5 Chambre(s) en mezzanine: 1 Lit(s): 10	dont lit(s) 1 pers.: 8 dont lit(s) 2 pers.: 5
<i>Salle de bains / Salle d'eau</i>	Salle de bains avec baignoire Salle de bains privée Sèche serviettes	Salle de bains avec douche Sèche cheveux
<i>WC</i>	WC: 3 WC indépendants	WC privés
<i>Cuisine</i>	Cuisine Combiné congélation Four Lave vaisselle	Appareil à raclette Congélateur Four à micro ondes Réfrigérateur
<i>Autres pièces</i>	Salon Terrasse	Séjour
<i>Media</i>	Télévision	Wifi
<i>Autres équipements</i>	Lave linge privatif	Matériel de repassage
<i>Chauffage / AC</i>	Chauffage Poêle à bois	Cheminée
<i>Exterieur</i>	Barbecue Jardin privé Salon de jardin	Cour Jardin Terrain clos
<i>Divers</i>		


## Infos sur l'établissement

 *Communs*

 *Activités*

 *Réseaux*      Accès Internet

 *Stationnement*      Parking

 *Services*      Location de draps et/ou de linge      Nettoyage / ménage

Location de draps obligatoire : 10€/personne  
Ménage obligatoire : 120€ pour le séjour

 *Extérieurs*      Terrain de pétanque      Piscine privative

# Tarifs (au 22/03/26)

Gîte le Haut des Lariers - Morlet

Location du gîte pour 2 nuits minimum. A ce tarif s'ajoute le ménage (120€) et la location de draps (10€/personne)

## A savoir : conditions de la location

<i>Arrivée</i>	L'arrivée se fait à partir de 17h jusqu'à 19h l'arrivée peut s'effectuer avant sur demande des locataires et si c'est possible. Merci d'indiquer votre heure d'arrivée précise et de me tenir informé en cas de retard
<i>Départ</i>	Le départ se fait à partir de 10h mais un départ plus tardif est envisageable si le gîte n'est pas loué le jour de votre départ
<i>Langue(s) parlée(s)</i>	Français
<i>Annulation/Prépaiement/Dépot de garantie</i>	A la validation du contrat, une avance de 30% est demandée Le montant du séjour est à nous régler 1 semaine avant l'entrée dans le gîte.  Annulation avant l'arrivée dans les lieux : L'acompte éventuel reste acquis au propriétaire. Celui-ci pourra demander le solde du montant du séjour, si l'annulation intervient moins de 20 jours avant la date prévue d'entrée dans les lieux.  Si le locataire ne se manifeste pas dans les 24 heures qui suivent la date d'arrivée indiquée sur le contrat, le présent contrat devient nul et le propriétaire peut disposer de son gîte. L'acompte reste également acquis au propriétaire qui demandera le solde de la location.
<i>Moyens de paiement</i>	Virement bancaire
<i>Ménage</i>	Ménage : 120€ En supplément
<i>Draps et Linge de maison</i>	Location de draps obligatoire (10€/personnes)
<i>Enfants et lits d'appoints</i>	
<i>Animaux domestiques</i>	Les animaux ne sont pas admis.

Tarifs en €:	Tarif 1 nuit en semaine (L, M, M, J, D)	Tarif 1 nuit en weekend (V ou S)	Tarif 2 nuits weekend (V+S)	Tarif 7 nuits semaine
du 29/12/2025 au 30/04/2026	250€	250€		
du 30/04/2026 au 06/05/2026	300€	300€		
du 06/05/2026 au 08/05/2026	350€	350€		
du 08/05/2026 au 17/05/2026	300€	300€		
du 17/05/2026 au 31/05/2026	250€	250€		
du 31/05/2026 au 09/07/2026	300€	300€		
du 09/07/2026 au 14/07/2026	350€	350€		
du 14/07/2026 au 13/08/2026	300€	300€		
du 13/08/2026 au 16/08/2026	350€	350€		
du 16/08/2026 au 31/08/2026	300€	300€		
du 31/08/2026 au 30/10/2026	250€	250€		
du 30/10/2026 au 01/11/2026	300€	300€		
du 01/11/2026 au 20/12/2026	250€	250€		
du 20/12/2026 au 03/01/2027	350€	350€		

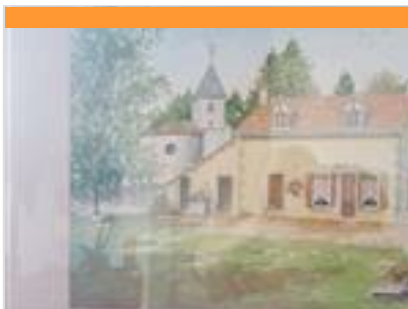
# Mes recommandations

Toutes les Activités

Découvrir le Grand Autunois Morvan

OFFICE DE TOURISME DU GRAND AUTUNOIS MORVAN

WWW.AUTUN-TOURISME.COM



## Auberge La Morvandelle

☎ 03 85 82 14 50  
Le Bourg

2.4 km  
📍 TINTRY



1

Au cœur d'une des plus petites communes de Bourgogne, dans un cadre verdoyant. La Morvandelle propose le crapiau traditionnel du Morvan.



## Le relais du verger

☎ 03 73 83 84 57  
11 Rue du Reuil d'Ézé

6.8 km  
📍 SULLY



2

Le restaurant de Sully propose de la restauration, un bar, un dépôt de pain et une épicerie. Le menu est constitué de produits frais. Pour le dîner il est nécessaire de réserver.



## Base de loisirs de la Drée

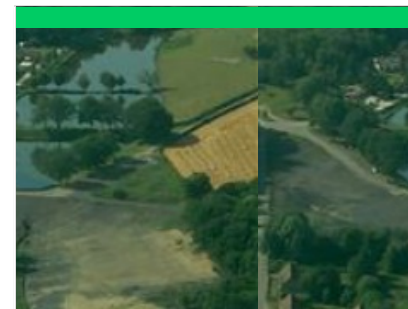
☎ 03 85 82 10 12  
Rue de la Piscine  
🌐 <https://www.epinac.fr>

3.9 km  
📍 EPINAC



1

La base de loisirs se situe dans un cadre verdoyant et en bordure de la rivière la Drée. Vous y trouverez différentes structures pour amuser petits et grands, en famille ou entre amis. Un réaménagement a été effectué pour un cours naturel. Il est ouvert à la pêche, le site est paysagé et ombragé. Sur le site, vous retrouverez, un espace multi-activités avec mini-golf, jeux d'enfants, baby-foot, aire de pique-nique, bancs, un espace couvert avec eau et électricité. Sur la rive droite, vous trouverez le camping du Pont vert avec un espace restauration et des toilettes publiques.



## Etangs du Curier

La Bienfaisante

4.5 km  
📍 EPINAC



2

L'association La Bienfaisante met à disposition 3 étangs en pratique libre lors des périodes de pêches et organise des concours de pêche. Sur place, vous trouverez des tables de pique-nique et des toilettes à disposition. Ouverture avec carte à l'année obligatoire ou carte à la journée. Tout sociétaire a le droit à 3 lignes. Ouverture du carnassier le 1er samedi après le concours du 01 mai uniquement aux vifs pour les étangs du milieu et du bas, limité à 2 cannes par personne. No Kill pour l'étang du haut toute la saison, la pêche au vif, mort posé ou manié est interdite. Le Black Bass et No Kill pour les trois étangs afin d'éviter la prolifération des poissons chats. Taille minimale du brochet et du sandre : 60 cm Prises limitées par jour : 2 kg gardons, 1 carpe, 3 tanches et 1 carnassier (brochet ou sandre.) Tous les poissons doivent être emmenés mort. Exception de 1kg de gardons pour vifs. Bourriche uniquement pour la quantité de poissons autorisés. Toute



## Autour de Morlet

☎ 03 85 86 80 38

0.3 km  
📍



1

- Au carrefour prendre la route qui descend sur Collonge-la-Madeleine et tout de suite après le chemin qui part sur la droite. Légère descente. - Au bout de ce chemin, avant le bosquet, bifurquez sur la droite pour arriver assez rapidement (500 m environ) à la petite route qui remonte à un des hameaux de Morlet: « Rue Dessus ». - Tournez à gauche et passez devant une fontaine et un ancien abreuvoir. - Au hameau suivant, les Macheriats, prendre à gauche et aussitôt après à droite. Restez sur la droite aux deux bifurcations suivantes dans la descente. - Arrivé à la petite route, se diriger sur la droite et une nouvelle fois à droite à la jonction avec la route principale. - Peu après (100 m), montez le chemin qui part sur la droite : il arrive sur le plateau et au hameau "Rue Dessus". - À la croix empruntez la route sur la gauche (château de Morlet à droite) et au carrefour, à droite. Vous pourrez observer l'imposante porterie du



# Mes recommandations (suite)

Toutes les Activités

Découvrir le Grand Autunois Morvan

OFFICE DE TOURISME DU GRAND AUTUNOIS MORVAN  
WWW.AUTUN-TOURISME.COM

